

# EXERCICES DE TRANSPOSITION

<p><i>violon</i></p>	<p><i>violon</i></p>
<p><i>clar. &amp; sax. sopr.</i></p>	<p><i>clar. &amp; sax. sopr.</i></p>
<p><i>clar. b. &amp; sax. tén.</i></p>	<p><i>clar. b. &amp; sax. tén.</i></p>
<p><i>sax. alto</i></p>	<p><i>sax. alto</i></p>
<p><i>sax. bary.</i></p>	<p><i>clar. alto (en mib)</i></p>

<p><i>flûte</i></p>	<p><i>violon</i></p>
<p><i>clar. &amp; sax. sopr.</i></p>	<p><i>clar. &amp; sax. sopr.</i></p>
<p><i>clar. b. &amp; sax. tén.</i></p>	<p><i>clar. b. &amp; sax. tén.</i></p>
<p><i>sax. alto</i></p>	<p><i>sax. alto</i></p>
<p><i>pte clar. en mib</i></p>	<p><i>sax. bary.</i></p>

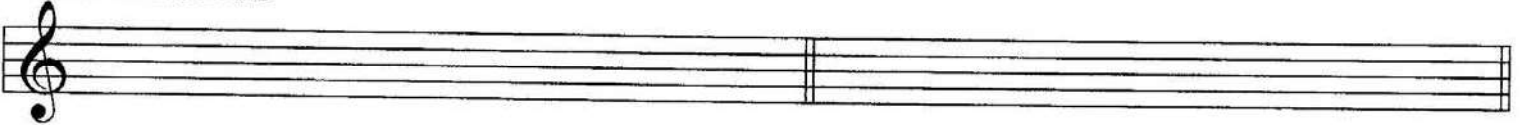
© André Pelchat

# TRANSPPOSITIONS

## HAUTBOIS



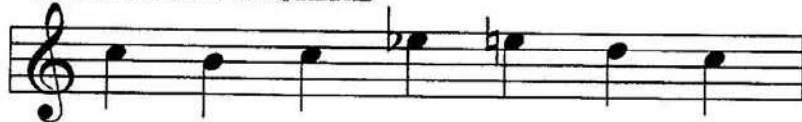
## COR ANGLAIS



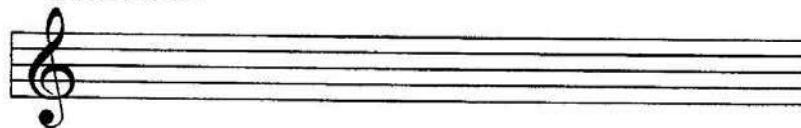
## FLUTE ALTO



## FLUTE TRAVERSIERE



## PICCOLO



## FLUTE ALTO



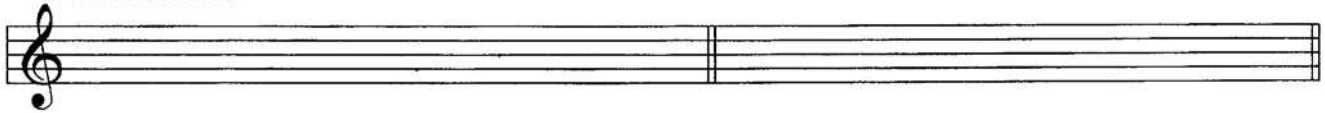
Quel est la tonalité de transposition du cor anglais? \_\_\_\_\_

# TRANSPOSITIONS

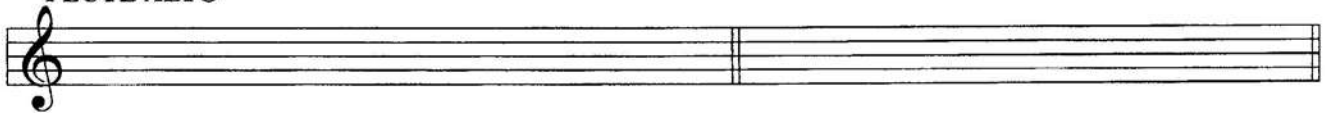
## HAUTBOIS



## COR ANGLAIS



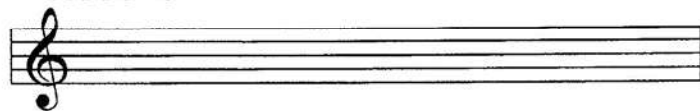
## FLUTE ALTO



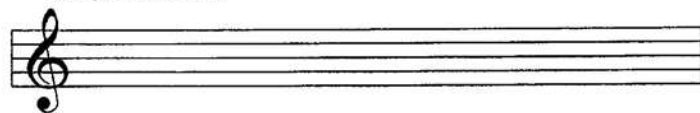
## FLUTE TRAVERSIÈRE



## PICCOLO



## FLUTE ALTO



De quel intervalle doit-on transposer une partie de **piccolo** pour la faire jouer par une **flûte en sol**? \_\_\_\_\_

VRAI ou FAUX: le **do** grave du basson sonne à l'octave inférieure de celui du hautbois? \_\_\_\_\_

# Exercice de transpositions et tessitures

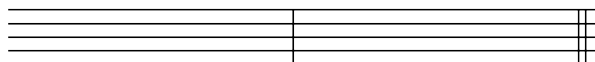
(source : *Guide* de Pelchat, p.23)

Noter la tessiture de débutant pour chaque instrument.

Piccolo

Écrit

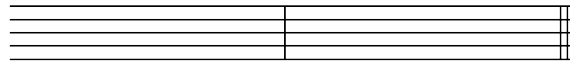
Sons réels



Cor anglais en \_\_\_\_\_

Écrit

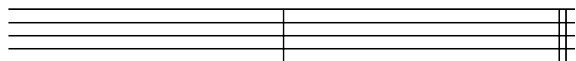
Sons réels



Flûte traversière soprano en DO

Écrit

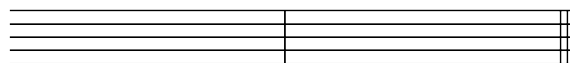
Sons réels



Clarinete soprano en Bb

Écrit

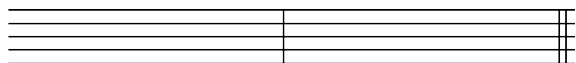
Sons réels



Flûte traversière alto en \_\_\_\_\_

Écrit

Sons réels



Clarinete soprano en LA

Écrit

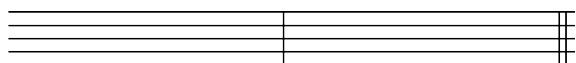
Sons réels



Hautbois

Écrit

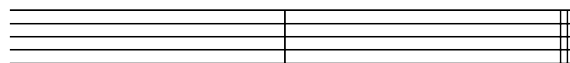
Sons réels



Clarinete alto en \_\_\_\_\_

Écrit

Sons réels

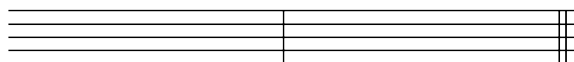


(suite à la page suivante)

Clarinette basse en \_\_\_\_\_

Écrit

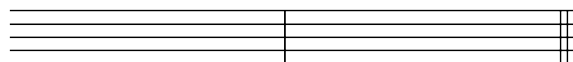
Sons réels



Saxophone ténor en \_\_\_\_\_

Écrit

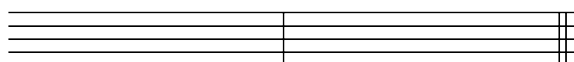
Sons réels



Saxophone soprano en \_\_\_\_\_

Écrit

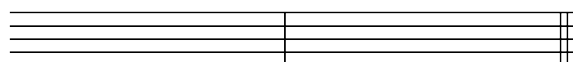
Sons réels



Saxophone baryton en \_\_\_\_\_

Écrit

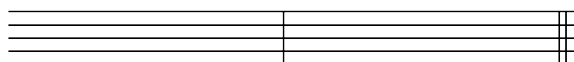
Sons réels



Saxophone alto en \_\_\_\_\_

Écrit

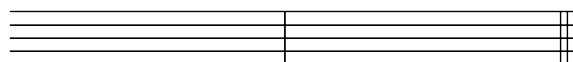
Sons réels



Basson

Écrit

Sons réels



## Dernier devoir de transposition

Transposez l'extrait suivant. N'ajoutez pas d'armature (en général, le répertoire néoclassique module trop souvent pour en nécessiter une). Vous pouvez utiliser l'enharmonie.

Paul Creston - Sonate pour saxophone et piano, op.19, 2e mouv. (extrait)

Flûte

Clarinete en Sib

Saxophone alto

Saxophone ténor