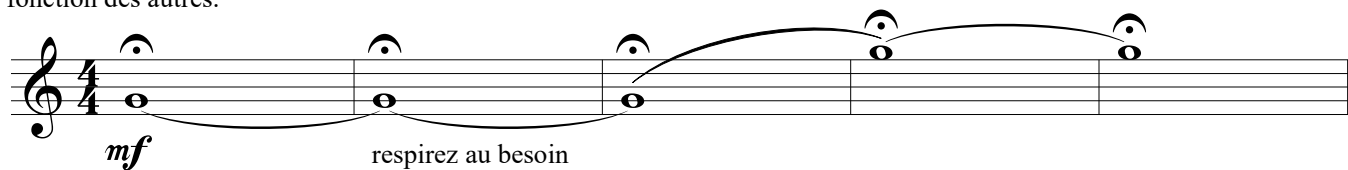


Exercices d'intonation

Mathieu Gaulin

Échauffement de base

Ajustez-vous et équilibrez votre nuance
en fonction des autres.



Nuances progressives (sons filés)

Le plus doux possible.
Limitez votre douceur
à l'instrument le plus bruyant.

Le plus fort possible.
Limitez votre force
à l'instrument le plus doux.

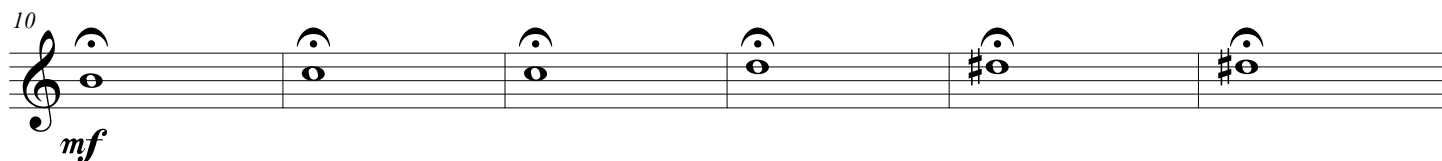


Sons droits

Ajustement de la tierce majeure

Cycle de quintes, ascension.

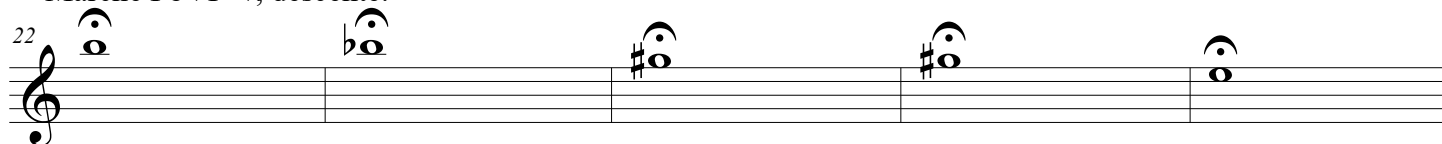
Remarquez que la tierce majeure doit être baissée d'1/15e de ton (14 cents) pour que l'accord soit juste.



L'instrument le plus aigu indique les changements de note.

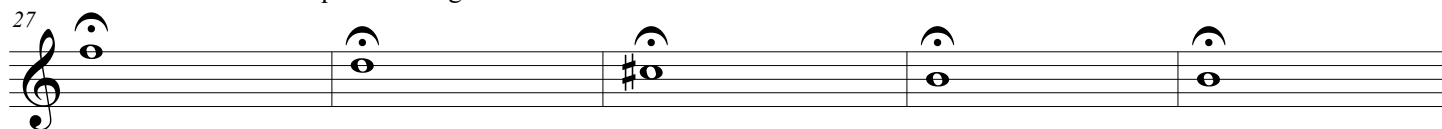
L'ajustement de la tierce majeure

Marche I bVI=V, descente.

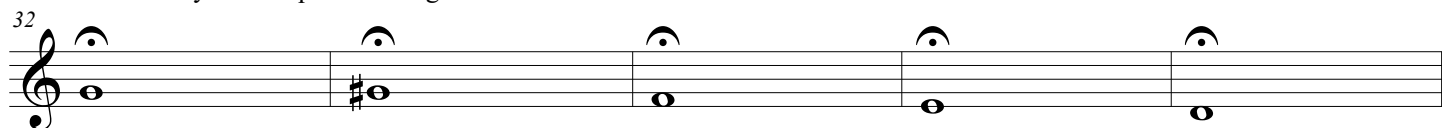


Le 2e instrument indique les changements de note.

Le 3e instrument indique les changements de note.

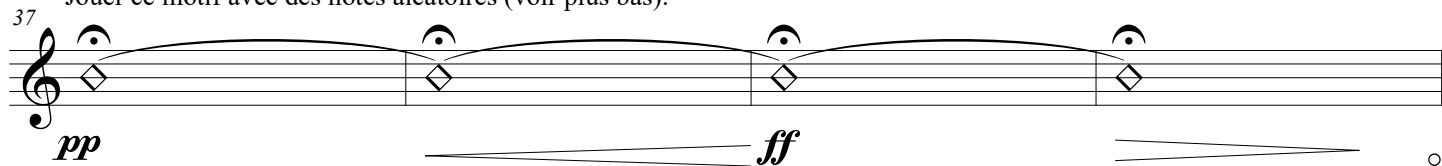


Le sax baryton indique les changements de note.



Autres sons filés

Jouer ce motif avec des notes aléatoires (voir plus bas).



Banque de notes aléatoires

Démarrez n'importe où. Faites des sons filés. Ajustez les accords aléatoires ainsi créés.

Si une note est inaccessible, passez à la suivante.

